

# YAPI FİZİĞİ TEZLİ - TEZSİZ Yüksek Lisans Programı

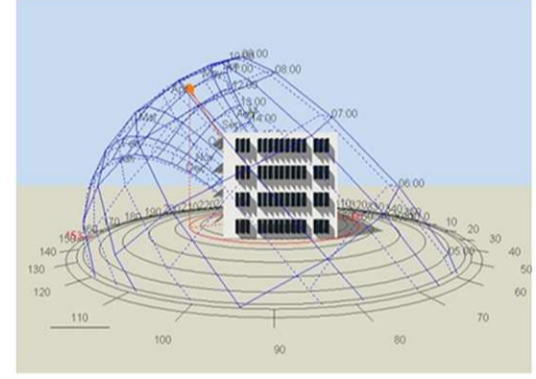
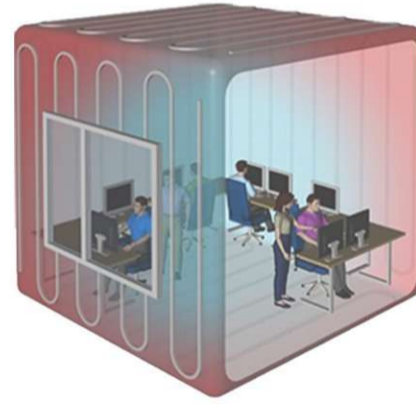
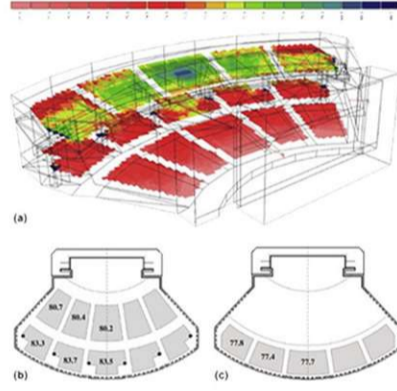
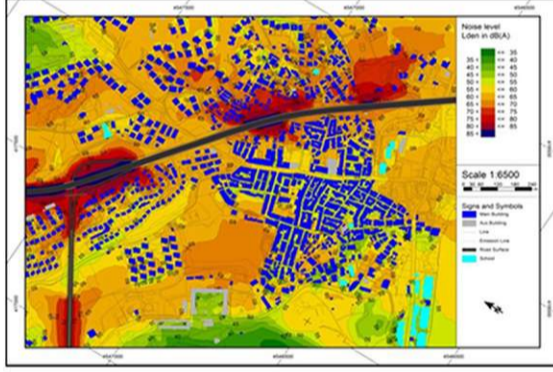


YILDIZ TEKNİK ÜNİVERSİTESİ /F.B.E / Mimarlık Anabilim Dalı

Yapı Fiziği Yüksek Lisans Programı, mimaride uygun ortamlar oluşturmak üzere yapı fiziği alanında araştıran, bilgi üreten, kuram, tasarım ve uygulama ilişkisini kurabilen, ulusal ve uluslararası platformlarda söz sahibi olabilecek yapı fiziği uzmanı, akademisyen ve tasarımcıların yetişmesini hedefleyen bir programdır.

Öğrenciye kazandırılması gereken nitelik, yapı içi ve yapı dışında belli bir durum ve belli bir eylem biçimi için gerekli olan görsel, işitsel ve ısısal konfor koşullarını belirleme, bu koşullar için en akılcı, en ekonomik, en estetik çözümleri geliştirme; konfor koşullarına ilişkin edindiği bilgiyi tasarım, uygulama ve akademik faaliyetlerde kullanabilme becerisidir.

Yapı Fiziği Tezli Yüksek Lisans programından mezun olan öğrenciler doktora programlarında öğrenim görmek üzere başvuruda bulunabilirler.



## Zorunlu Dersler

- MIM5105 Aydınlik Düzenleme 1
- MIM5112 Gürültü Denetimi 1
- MIM5113 Gürültü Denetimi 2
- MIM5117 Isısal Konfor
- MIM5001 Seminer
- MIM5000 Yüksek Lisans Tezi
- MIM5004 Araştırma Yöntemleri ve Bilimsel Etik

## Seçmeli Dersler

- MIM5111 Günişığı ile aydınlatma
- MIM5104 Aydınlik Düzenleme 2
- MIM5120 Mimari Akustik
- MIM5114 Hacim Akustiğı Kuramı
- MIM5122 Mimaride Güneş Enerjisi
- MIM5123 Mimaride Renk
- MIM5127 Renk Kuramları
- MIM5124 Oditoryum Akustiğı

## Seçmeli Dersler

- MIM5121 Mimari Aydınlatma
- MIM5118 İklim ve Tasarım Etkenleri
- MIM5803 Yapılarda Edilgen Soğutma İlkeleri
- MIM5110 Güneş Denetim Yöntemleri
- MIM5131 Yerleşim Tasarımında Fizik Etkenler
- MIM5119 Kent ve Yapı Akustiğinde Gürültü Modellemeleri



Yapı Fiziği Lisansüstü Programı Yürütücüsü:

Doç. Dr. Nuri İlgürel / milgurel@yildiz.edu.tr

Lisansüstü Başvuruları:

FBE e- başvuru sistemi üzerinden online olarak yapılır.  
<https://lisansustu.yildiz.edu.tr>

Lisansüstü Başvuru Tarihi : 24 Mayıs 2021 - 27 Ağustos 2021 (Tezli- Tezsiz Lisansüstü Programlar)

YILDIZ TEKNİK ÜNİVERSİTESİ  
MİMARLIK FAKÜLTESİ (Yıldız Kampüsü)